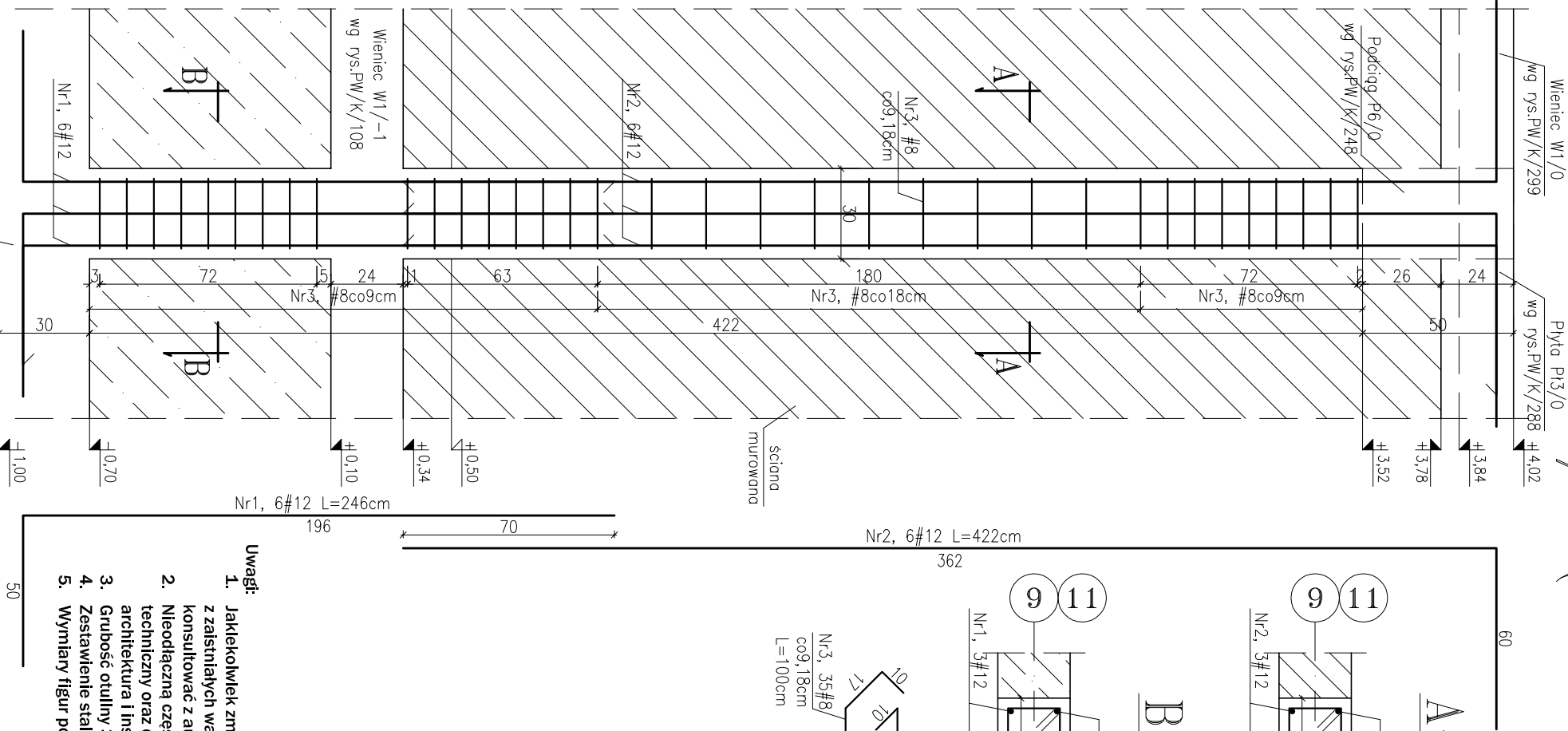
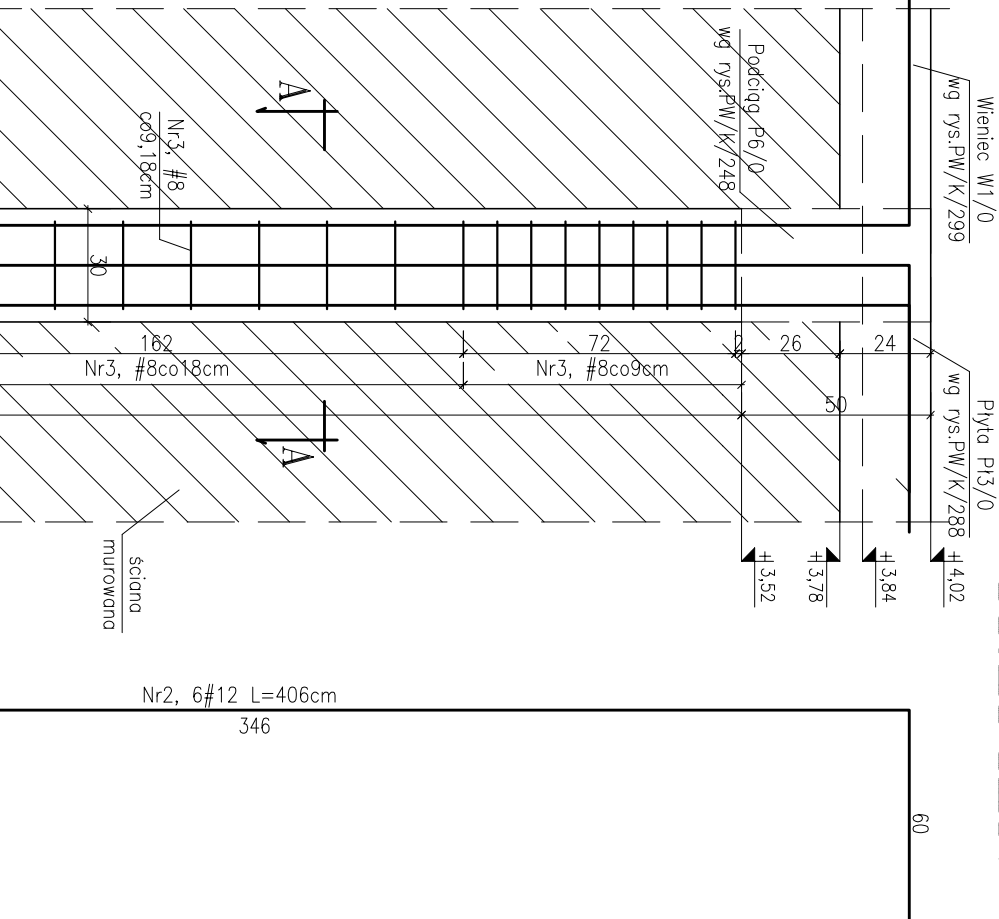


TRZPIEŃ T21/0 (30x24cm)



- Uwagi:
- Jakiekolwiek zmiany oraz korekty, wynikające z zaistniałych warunków na budowie, konsultować z autorem projektu.
  - Nieodłączną częścią opracowania jest opis techniczny oraz dokumentacja branży: architektura i instalacje
  - Grubość otuliny 3cm
  - Zestawienie stali wg załącznika Z-242
  - Wymiary figur podano w ośiach prętów

TRZPIEŃ T21a/0 (30x24cm)



±0,00m=+48,79mm.p.m.

BETON C20/25 (B25)  
BETON C25/30 W8 (B30 W8)  
STAL RB500W (A-IIIN)

Projekt	ROZBUDOWA BUDYNKU SZKOŁY PODSTAWOWEJ W MIEJSCOWOŚCI ŻUKOWO, GMINA SŁAWNO		
Adres	ŻUKOWO, GMINA SŁAWNO, DZ. NR 116/4		
Faza	PROJEKT WYKONAWCZY ZAMIENNY	Data CZERWIEC 2015	Nr. projektu 14006
Investor	GMINA SŁAWNO UL. M.C. SKŁODOWSKIEJ, 76-100 SŁAWNO		
arch2 architektki	NAZWA RYSUNKU		
70 - 454 SZCZECIN al. Papieża Jana Pawła II 28/7 tel. 091420493 fax. 091420440 biuro@arch2architektki.pl NAAN Architektki biuro@naanarchitektki.com	TRZPIEŃ T21/0 TRZPIEŃ T21a/0		
Główny projektant dr inż. Stefan Nowoczyk 74/Sz/78	Opracował mgr inż. Ewa Wesołowska	Sprawdzał mgr inż. Mirosław Hornberg 4662/61	
Branża KONSTRUKCJA	Format —	Skala 1:20	Nr rysunku PW/K/242